



Inserida na Região do Oeste, a freguesia de Santa Maria, São Pedro e Sobral da Lagoa é, desde 2013, a maior das 7 freguesias do concelho de Óbidos com 36,59km² de área.

A freguesia destaca-se pela sua inequívoca riqueza cultural, natural e paisagística, marcada pela Barragem da Arnóia e pela Lagoa de Óbidos.

Com sede na Vila de Óbidos (Património da Unesco), e com paisagens que se estendem da lagoa aos campos de cultivo, a freguesia mantém uma forte ligação à agricultura, nomeadamente à produção frutícola e hortícola. Desde monumentos manuelinos, monumentos religiosos, parques desportivos e de pesca, passando por moinhos, que remontam à era pré-industrial, são inúmeros os pontos de interesse encontrados por toda a freguesia.

De entre toda a paisagem natural destaca-se o azul da Lagoa de Óbidos, onde se pode observar uma grande variedade de espécies piscícolas e avifauna como o pato-real, perna longa, maçarico-real e garça-branca-pequena.

A maior parte das festas das localidades têm carácter religioso, destacando-se a Romaria de Santo Antão realizada a 17 de janeiro numa ermida próxima da Vila de Óbidos.

Siga o Roteiro da Freguesia no Wikiloc

À Descoberta da Freguesia de Santa Maria, São Pedro e Sobral da Lagoa



Mais sobre os pontos de interesse

<https://ecofreguesias21.abae.pt/roteiro/jfsmariapedrosobral>



Para mais informações

Junta Freguesia Sta. Maria, São Pedro e Sobral da Lagoa
Largo de São João de Deus, 2510-087 Óbidos

Horário: 2.ª - 6.ª Feira: 9.00-13.00 | 14.00-17.00

Contactos

Telefone: 262 950 555

E-mail: jfsmaria.pedro.sobral@sapo.pt

Site: jfsmariapedrosobral.pt



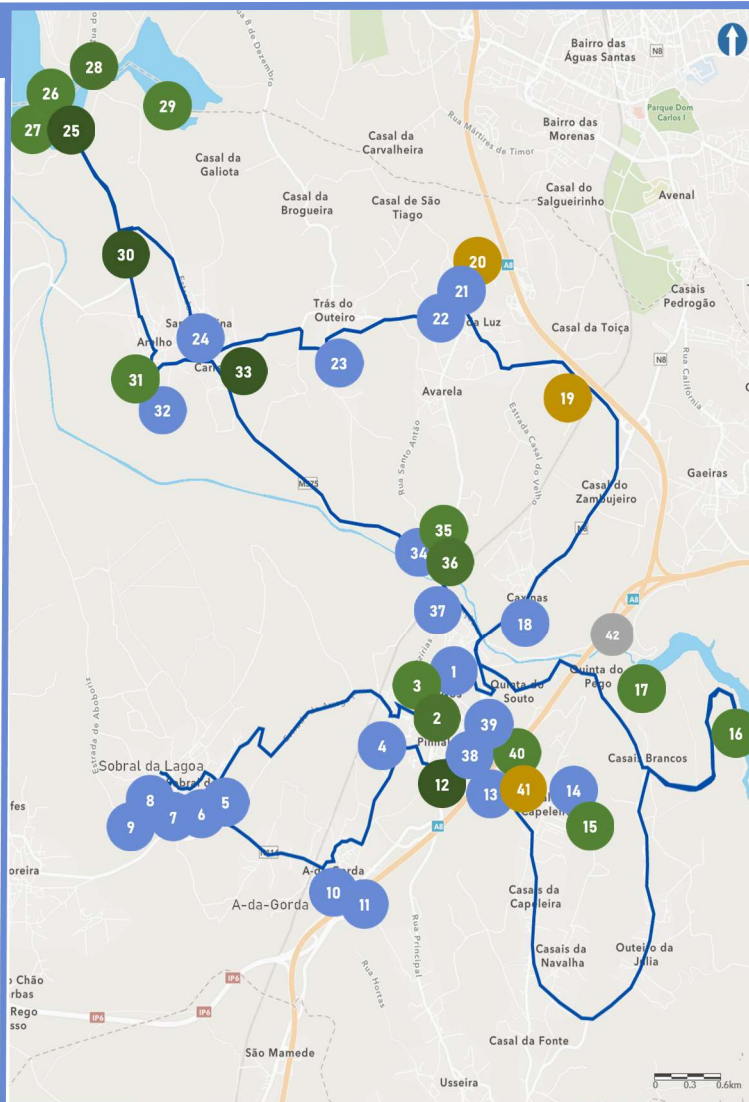
Freguesia de Sta. Maria, S. Pedro e Sobral da Lagoa





Cultura e Património

- 1 Vila de Óbidos
- 4 Capela de Santa Ana. Pinhal
- 5 Moinhos de Vento. S. da Lagoa
- 6 Fábrica de Ginja de Óbidos. S. da Lagoa
- 7 Relógio de Sol. S. da Lagoa
- 8 Igreja Paroquial de São Sebastião. S. da Lagoa
- 9 Capela N^a S^a da Conceição. S. da Lagoa
- 10 Largo de St^o António. A-da-Gorda
- 11 Igreja de Santo António. A-da-Gorda
- 13 Capela de Santa Iria. Óbidos
- 14 Capela São Bento. Capeleira
- 18 Santuário do Senhor Jesus da Pedra. Óbidos
- 21 Igreja N^a Sr^a da Luz. Sr^a da Luz
- 22 Moinho do Bairro da Sr^a da Luz
- 23 Capela N^a Sr^a da Conceição. Trás do Outeiro
- 24 Cruzeiro do Carregal
- 32 Igreja de Santo André. Arelho
- 34 Ermida de Santo Antão. Óbidos
- 37 Estação de Caminho de Ferro. Óbidos
- 38 Aqueduto da Usseira. Óbidos
- 39 Cruzeiro da Memória. Óbidos
- FORA DA FREGUESIA**
- 42 Cidade Romana de Eburoribritium



O percurso assinalado corresponde a um Roteiro em torno da Vila de Óbidos, e evidencia os principais pontos de interesse da Freguesia. Cerca de 37 Km. [pode ser seguido no wikiloc - ver qr-code no verso]

Natureza e Paisagem

- 3 Parque da Vila. Óbidos
- 15 Miradouro da Capela São Bento. Capeleira
- 16 Pista de Pesca da Barragem do Arnóia
- 17 Barragem do Rio Arnóia. Óbidos
- 26 Lagoa de Óbidos. Arelho
- 27 Observatório de Aves das Salinas. Arelho
- 29 Observatório de Aves do Brejinho. Arelho
- 31 Miradouro da Igreja de Santo André. Arelho
- 35 Miradouro de Santo Antão. Óbidos

Percursos Pedestres

- 2 Parque da Vila de Óbidos. (PR1 -OBD)
- 28 Trilho dos Patos Reais. (PR6 -OBD)
- 36 Ecovia do Arnóia. (PR3 -OBD)
- 40 Circuito do Complexo Desportivo. (PR2 -OBD)

Parques de Merendas

- 12 Parque de Merendas dos Arcos. B^o dos Arcos
- 25 Parque de Merendas das Salinas. Arelho
- 30 Parque de Merendas das Pias. Arelho
- 33 Parque de Merendas da Fonte. Carregal

Outros Pontos de Interesse

- 19 Parque Tecnológico de Óbidos
- 20 Pista de Radiodelismo. B^o Sra da Luz
- 41 Área de Serviço Autocaravanas. Óbidos